



**FIPAV
SETTORE
ANTIDOPING**

NUOVE DISPOSIZIONI IN MATERIA DI ANTIDOPING

**Incontro
con le Società di Serie A1 e A2
Maschile e Femminile**

NOVOTEL DI BOLOGNA

16 marzo 2009



AMBITI DI DISCUSSIONE

- REGISTERED TESTING POOL (RTP)
- WHEREABOUTS INFORMATION
- ESENZIONI AI FINI TERAPEUTICI
- CONTROLLI ANTIDOPING:
 - procedura di sorteggio



IL REGISTERED TESTING POOL

GRUPPO REGISTRATO **AI FINI DEI CONTROLLI**

Identifica
“gli atleti di elite”
di ciascuna federazione sportiva
nazionale e internazionale.



IL REGISTERED TESTING POOL

GLI ATLETI DI ELITE

In quanto tale sono destinatari di un programma antidoping specifico che comporta:

- *l'osservazione di procedure più rigorose in materia di Esenzioni ai Fini Terapeutici (EFT).*
- *La necessità di fornire informazioni sulla propria reperibilità (WHEREABOUTS).*
- *un programma costante di monitoraggio IN e OUT Competition.*



IL REGISTERED TESTING POOL

GLI ATLETI DI ELITE PER LA FIPAV

- *Atleti appartenenti al CLUB OLIMPICO.*
- *Atleti italiani o stranieri che giocano in Italia inseriti nell'RTP Internazionale.*
- *Atleti convocati con le Nazionali Assolute di Pallavolo e Beach Volley.*
- *Gli atleti partecipanti ai Campionati di Serie A1 Maschili e Femminili.*



IL REGISTERED TESTING POOL

QUALI ADEMPIMENTI, OGGI, PER GLI ATLETI IN RTP:

trasmettere al CONI NADO, informazioni accurate sui luoghi di permanenza, ovvero dati completi di reperibilità relativi al trimestre successivo, ivi compresi il luogo dove stabilmente risiede, si allena, lavora ecc., in modo da poter essere localizzato ai fini di un eventuale controllo “fuori competizione”.



IL REGISTERED TESTING POOL

QUALI ADEMPIMENTI, OGGI, PER GLI ATLETI IN RTP:

COME?

LA SOCIETÀ INVIA TRIMESTRALMENTE IL MODULO WHEREABOUTS DI SQUADRA via e-mail all'indirizzo:

whereabouts@coni.it

e tutte le eventuali variazioni nel corso del trimestre rispetto a quanto comunicato in prima istanza.



IL REGISTERED TESTING POOL

DURATA PERMANENZA IN RTP:

***fino al 31 dicembre
dell'anno in corso.***



IL REGISTERED TESTING POOL

RISCHI DISCIPLINARI?

L'ATLETA che riceve 3 richiami nell'arco di 18 mesi per mancata presenza in base alla reperibilità inviata, commette violazione delle Norme Sportive Antidoping e incorre in sanzione disciplinare pari ad una positività in occasione di controllo.



IL REGISTERED TESTING POOL

ATTENZIONE!!!

QUALI I POSSIBILI ADEMPIMENTI,
DOMANI,
PER GLI ATLETI IN RTP:

***L'atleta avrà accesso ad
UN SISTEMA INFORMATICO con password,
all'interno del quale andrà ad inserire le
informazioni della propria reperibilità (in
campionato, extra campionato, in nazionale)
indicando un'ora al giorno compresa tra le 6.00
e le ore 23.00, di ciascun giorno.***



IL REGISTERED TESTING POOL

ATTENZIONE!!!

QUALI I DATI DA INSERIRE?:

- ❏ *Indirizzo dell'abitazione – struttura ricettiva.*
- ❏ *Indirizzo e-mail.*
- ❏ *Numero cellulare.*
- ❏ *Sede allenamento.*
- ❏ *Ora di reperibilità.*

LADDOVE IL SISTEMA INFORMATICO NON ANDRÀ SUBITO A REGIME, SARÀ PREDISPOSTA APPOSITA MODULISTICA.



IL REGISTERED TESTING POOL

ATTENZIONE!!!

E PER GLI ATLETI NON IN RTP?

**SARÀ PREVISTO COMUNQUE UN PIANO DI
CONTROLLI ANTIDOPING**

*quindi non appartenere all'RTP non significa essere
esonerati dall'attività antidoping:*

TUTTI GLI ATLETI HANNO ADEMPIMENTI SPECIFICI



ESENZIONE AI FINI TERAPEUTICI

ATTENZIONE!!!

DAL 1 GENNAIO 2009

non esiste più la distinzione

tra:

TUE

STANDARD

APERTIVA





ESENZIONE AI FINI TERAPEUTICI

ATTENZIONE!!!

Tutti gli atleti in RTP devono presentare richiesta di **EFT Standard (TUE)** al CEFT del CONI per tutte le sostanze indicate nella LISTA DELLE SOSTANZE E METODI PROIBITI 2009 compresi **i beta2 agonisti**** (*formeterolo, salbutamolo, salmeterolo e terbutalina*).

**** era prevista ATUE abbreviata**



ESENZIONE AI FINI TERAPEUTICI

ATTENZIONE!!!

per gli atleti in RTP

**PER I CORTISONICI
per via non sistemica****

(intra-articolare, aerosol, inalatori, paravertebrali, mesoterapia, ecc.)

**è necessaria
la Dichiarazione di Uso Terapeutico (DUT)
da inviare alla
PROCURA ANTIDOPING**

**** era prevista ATUE abbreviata**



ESENZIONE AI FINI TERAPEUTICI

ATTENZIONE!!!
per gli atleti in RTP

UN ATLETA ASMATICO

(che usa beta2agonisti + glucocorticosteroidi per via inalatoria)

**è necessario solo
LA TUE AL CEFT
Indicando il cortisonico contenuto
nel prodotto o associato.**

**** era prevista ATUE abbreviata**



ESENZIONE AI FINI TERAPEUTICI

ATTENZIONE!!!

per gli atleti non in RTP

Sempre e per ogni sostanza o metodo proibiti per cui si richiederebbe TUE,

è necessaria

la Dichiarazione di Uso Terapeutico (DUT)

da inviare alla

PROCURA ANTIDOPING entro 7gg lavorativi

dall'eventuale controllo antidoping.



ESENZIONE AI FINI TERAPEUTICI

ATTENZIONE!!!

Modalità di invio TUE

Raccomandata A/R a:

CEFT - Ufficio Antidoping
Stadio Olimpico – Curva Sud – Gate 23
Stanza 207 – 2° piano
00194 ROMA



DICHIARAZIONE DI USO TERAPEUTICO

ATTENZIONE!!!

Modalità di invio DUT

Raccomandata A/R a:

**Ufficio Procura Antidoping
Stadio Olimpico – Curva Sud – Gate 23
Stanza 210 – 2° piano
00194 ROMA**



CONTROLLI ANTIDOPING

TDP piano annuale dei controlli antidoping:

**INTENSIFICAZIONE DEL NUMERO
DEI CONTROLLI ANNUALI**

Copertura 100% PLAY OFF



CONTROLLI ANTIDOPING

CAMBIA LA PROCEDURA DI SORTEGGIO: *(come da Regolamento Internazionale)*

Responsabile del Sorteggio
DELEGATO TECNICO FIPAV

Alla fine di ciascuna gara comunicherà la presenza o meno del controllo antidoping.



CONTROLLI ANTIDOPING

CAMBIA LA PROCEDURA DI SORTEGGIO:

Quando e dove?

**A FINE GARA PRESSO IL TAVOLO
DEL SEGNAPUNTI ALLA PRESENZA
DI UN RAPPRESENTANTE PER
CIASCUNA SOCIETÀ (medico o in
alternativa un dirigente)**



CONTROLLI ANTIDOPING

CAMBIA LA PROCEDURA DI SORTEGGIO:

**SE C'È IL CONTROLLO
VERRANNO SORTEGGIATI
DUE ATLETI PER SQUADRA
TRA I GIOCATORI SEGNATI SUL
“CAMP3”.**



CONTROLLI ANTIDOPING

CAMBIA LA PROCEDURA DI SORTEGGIO:

**A SORTEGGIO EFFETTUATO
L'ISPETTORE MEDICO (DCO) O IL
REFERENTE FEDERALE,
NOTIFICHERANNO ALL'ATLETA
(facendo firmare l'apposito modulo)
L'AVVENUTA ESTRAZIONE.**



CONTROLLI ANTIDOPING

CAMBIA LA PROCEDURA DI SORTEGGIO:

**DALLA NOTIFICA L'ATLETA
DEVE RAGGIUNGERE NEL PIÙ
BREVE TEMPO POSSIBILE LA
SALA ANTIDOPING.**



CONTROLLI ANTIDOPING

ATTENZIONE!!!

In caso di controllo antidoping a sorpresa, disposti da CCA del CONI NADO i criteri per l'identificazione degli atleti da sottoporre a controllo antidoping saranno definiti di volta in volta della CCA stessa.

SEMPRE COMUNICATI DAL DELEGATO TECNICO FIPAV



INFO E CONTATTI

TUTTA LA MODULISTICA AGGIORNATA SU:

www.coni.it/antidoping

CONTATTI:

CONI NADO – Ufficio Antidoping
ufficio.antidoping@coni.it – 0636857917

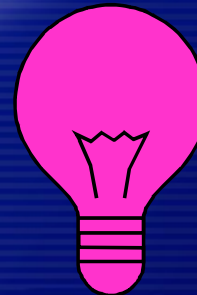
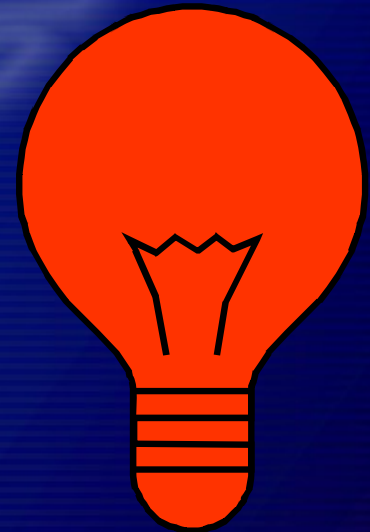
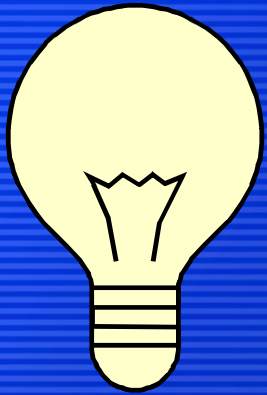
CONI NADO – Commissione Controlli Antidoping
controlli.antidoping@coni.it – 0636857140

CONI NADO – Comitato Esenzione Fini Terapeutici
ceft.antidoping@coni.it – 06.36857893

FIPAV – Settore Antidoping
antidoping@federvolley.it - 06.36859539
medicofederale@federvolley.it



DOMANDE E CONSIDERAZIONI





**FIPAV
SETTORE
ANTIDOPING**

**GRAZIE PER
L'ATTENZIONE!!!**